

SAF

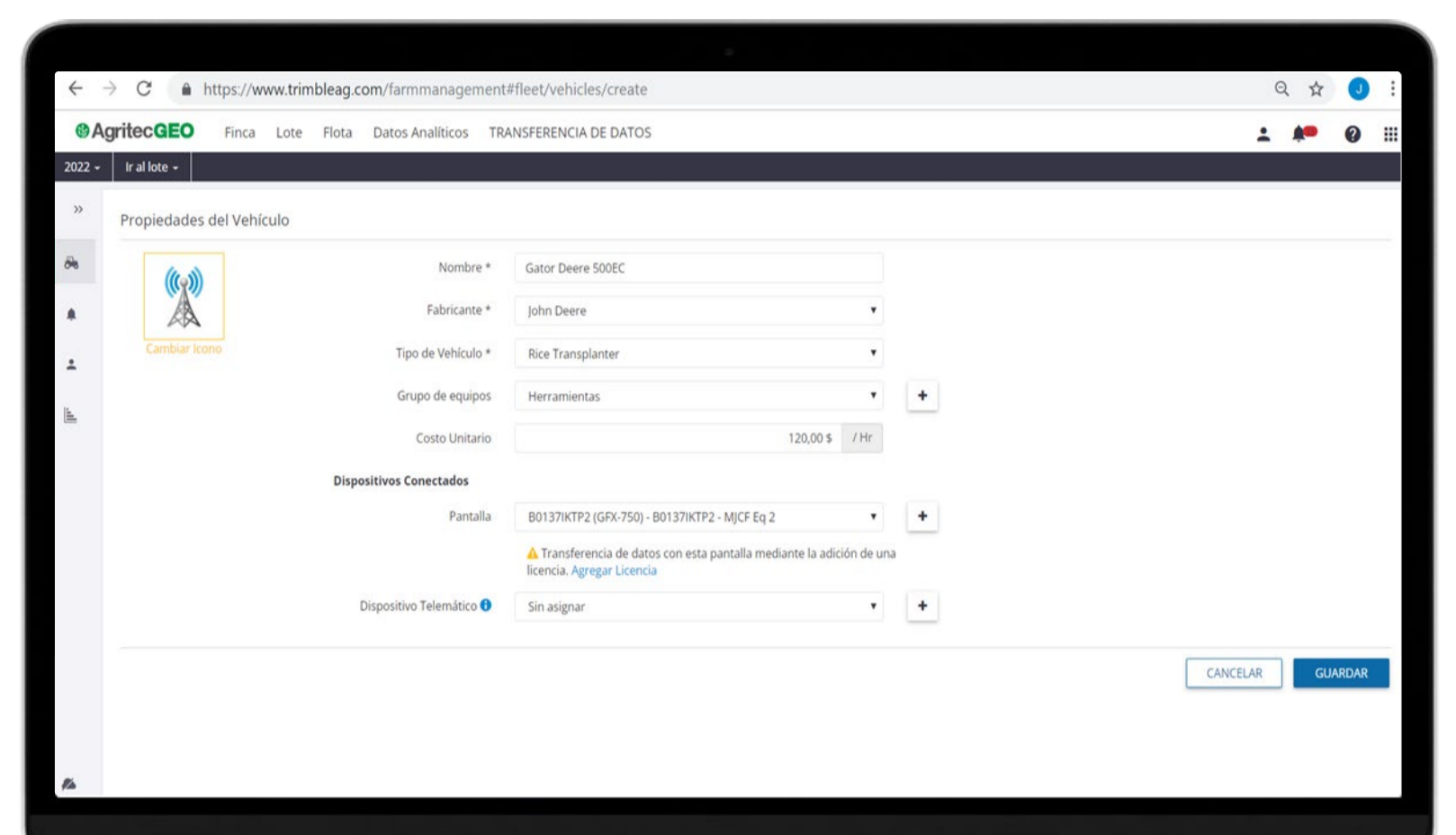
de AgritecGEO®

Integre sus operaciones mecanizadas dentro del Software de Administración de Fincas de AgritecGEO®

La evolución constante de los modelos de producción agrícola y de los mercados de consumo, son dos aspectos que determinan el esquema de producción de los cultivos. Adaptarse a esta evolución y la consecuente adopción de nuevas herramientas, procesos y productos es un reto importante al que los administradores y técnicos agrícolas se ven constantemente enfrentados.

Cada día son más el número de productores que incorporan sistemas de tecnología dentro de sus operaciones; situación que demanda la necesidad de integración dentro de sus procesos.

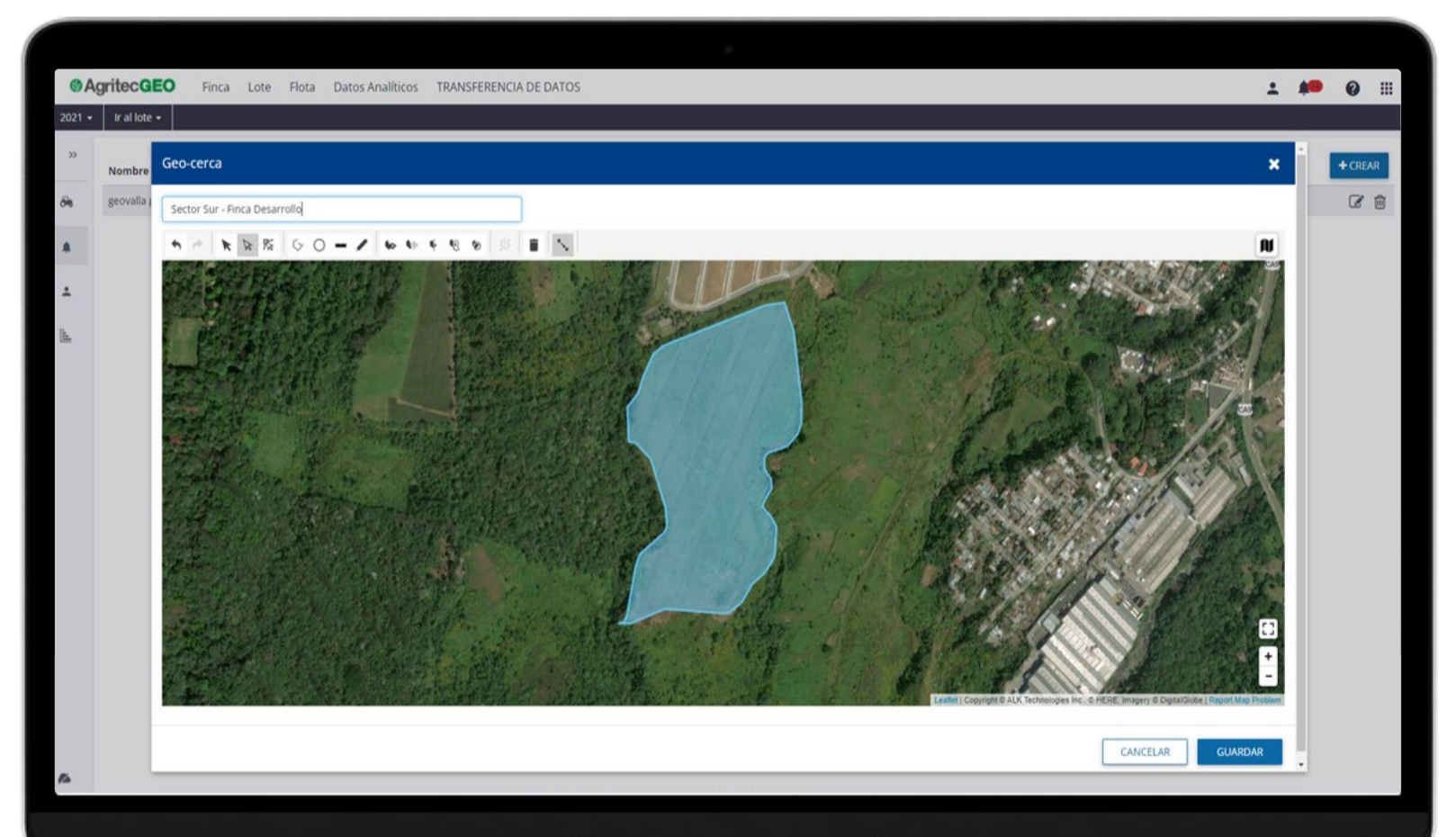
Esta tendencia constante a la reinención o a la transformación de las operaciones suele ser obstaculizada comúnmente por la falta de compatibilidad o conectividad de ciertas herramientas hacia el sistema o equipo que se desea implementar para la mecanización de las distintas actividades operacionales de la finca.



La funcionalidad de Flotilla dentro del ambiente web del **Software de Administración de Fincas de AgritecGEO®** permite que el usuario asocie de una manera ordenada dispositivos y vehículos a determinadas fincas o lotes.

Hoy en día existen en el mercado un gran número de dispositivos inteligentes que pueden ser instalados en tractores y que registran las actividades de cosecha, de aplicación de productos de nutrición o de protección de cultivos y/o de control de arvenses.

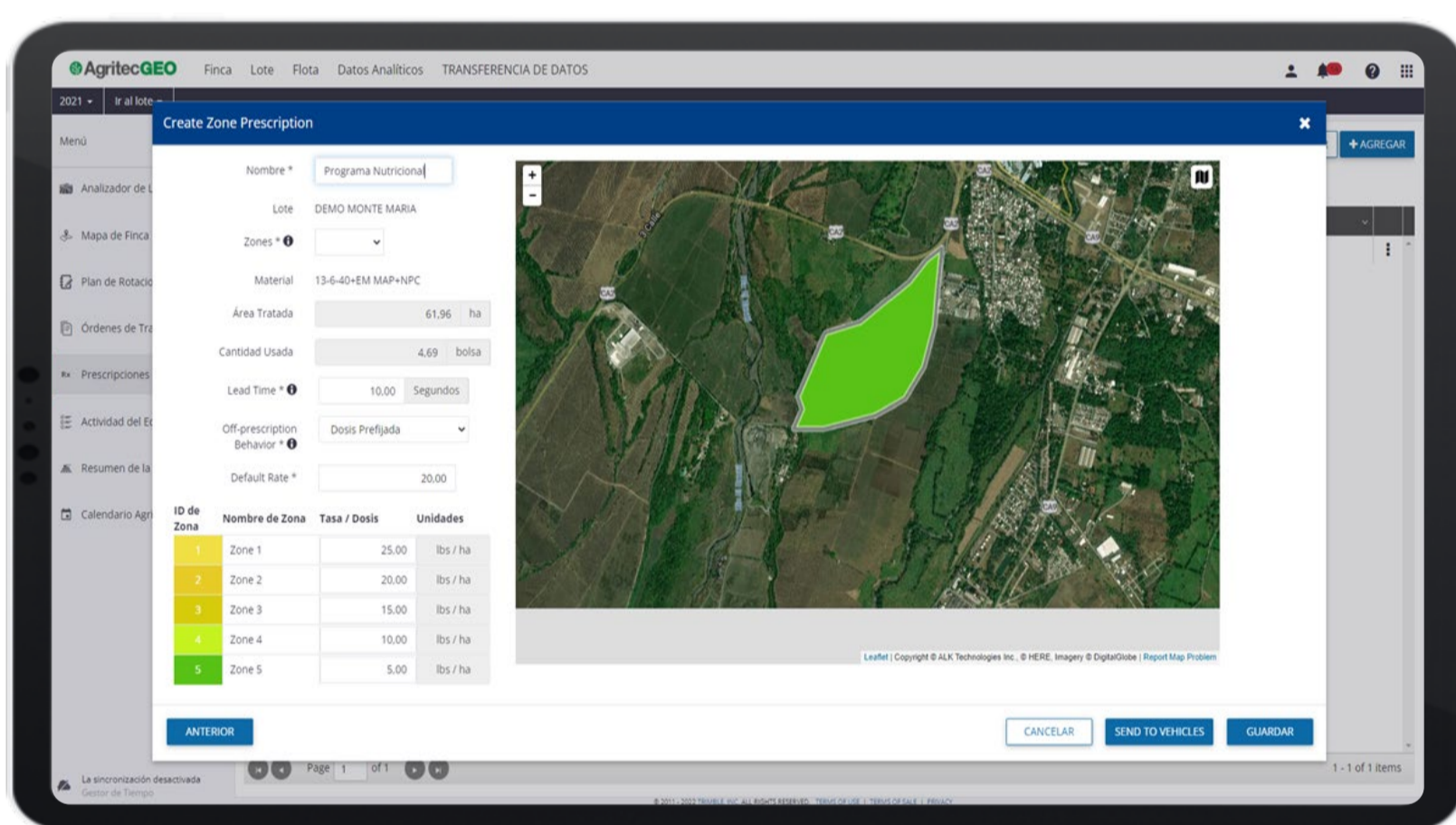
Sin embargo, esta información en muchos casos no puede ser integrada dentro de la operación diaria agrícola, puesto que no existe compatibilidad de sistemas o porque no hay forma de migrar la información en un único repositorio; esto impide que se pueda realizar un análisis integrado del sistema de producción primario.



La funcionalidad de planilla permite la creación de Geo-cercas donde el usuario podrá delimitar el área de trabajo a configurar en cada dispositivo; además, configurar alertas de actividad o umbrales de velocidad que le ayuden a asegurarse que la flotilla trabaja de la forma correcta.

El Software de Administración de Fincas (SAF), tiene la capacidad de asociar distintas gamas, modelos y marcas de pantallas y/o dispositivos dentro de una única operación agrícola. Esto permite no solo el ejecutar la aplicación de recomendaciones, utilizando los insumos de una manera más acertada y eficiente, sino también poder contar con una herramienta integradora de información completamente versátil.

Para conocer a mayor profundidad esta y otras funcionalidades del Software de Administración de Fincas (SAF) de **AgritecGEO®** póngase en contacto con el consultor agrícola de su zona y comience a administrar su finca a otro nivel.



Las recomendaciones de aplicación de productos pueden ser generadas de manera geográfica en el software y comunicadas a la pantalla asociada al **Software de Administración de Fincas**, pudiendo de esta forma, realizar aplicaciones de una manera asertiva.

A través de la funcionalidad de **FLOTILLA** el usuario será capaz de:

- Cargar los datos recolectados por las pantallas directamente a ambiente web del Software de Administración de Fincas de **AgritecGEO®**.
- Importar y manipular archivos con información como:
 - Topografía
 - Conductividad eléctrica y pH del suelo
 - Compactación de suelos
 - Trabajos relacionados con aplicaciones mecanizadas.
- Comunicar mapas de prescripción de productos directamente a las pantallas instaladas en los tractores.



DISAGRO®

Información • Productividad • Eficiencia
Integración • Decisiones • Rentabilidad

SAF

de AgritecGEO®